

ویژگی های فنی دستگاه عبارتند از:

Model	D700HS
Power supply (V~ / 50 Hz)	230
Electric motor (Vdc)	24
Max. absorbed power (W)	440
Thrust force (N)	700
Rated Operating Time (R.O.T.)	18 min. 55 °C
Max. overall dimensions from ceiling (mm)	35 (Fig. 5)
Courtesy lamp (V~ / W)	230 / 40 max.
Courtesy lamp timing (s)	120
Carriage standard no-load speed (m/min)	12
Carriage reduced no-load speed (m/min)	3.8
Carriage decelerated speed (m/min)	1.3
Standard speed noise (dBA)	52
Deceleration travel length	Can be varied from setup
Intrinsic safety device	Class 2
Sectional door max. width (mm)	5000
Sectional door max. height (mm)	See useful travel
Sliding guide useful travel (mm)	2000 - 2600 - 3200 - 3800
Protection class	Only for internal use (IP20)
Operating ambient temperature (°C)	-20 / +55

کابل کشی مورد نیاز برای دستگاه:

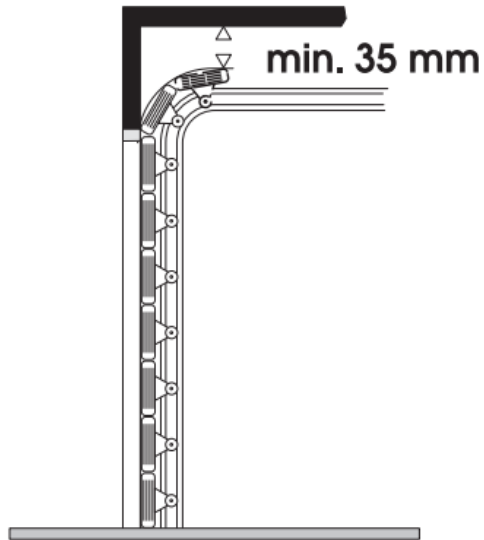
	نوع سیم	قطر سیم (میلی متر)	تعداد
1	سیم برق ورودی	۱,۵	۲
2	سیم لامپ فلاشر	۱	۲
3	سیم چشمی RX	۰,۵	۳
4	سیم چشمی TX	۰,۵	۲
5	سیم کلید سلکتور	۰,۵	۲

پس از هر بار انتخاب نوع عملکرد موتور پروسه setup باید دوباره انجام شود.

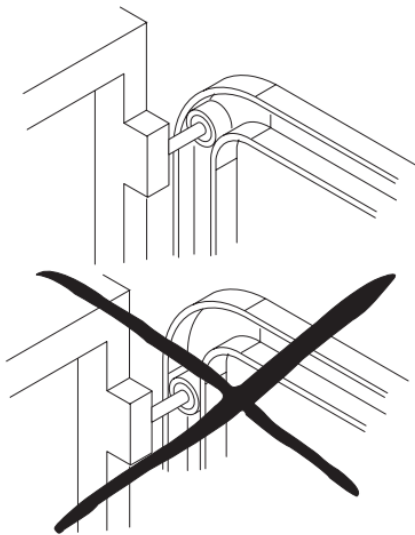
زمانی که برد برای نخستین بار مورد استفاده قرار می گیرد LEDهای ۴ و ۵ به صورت متناوب و با فاصله زمانی چشمک می زنند.

در هنگام نصب شرایط زیر باید برقرار باشد:

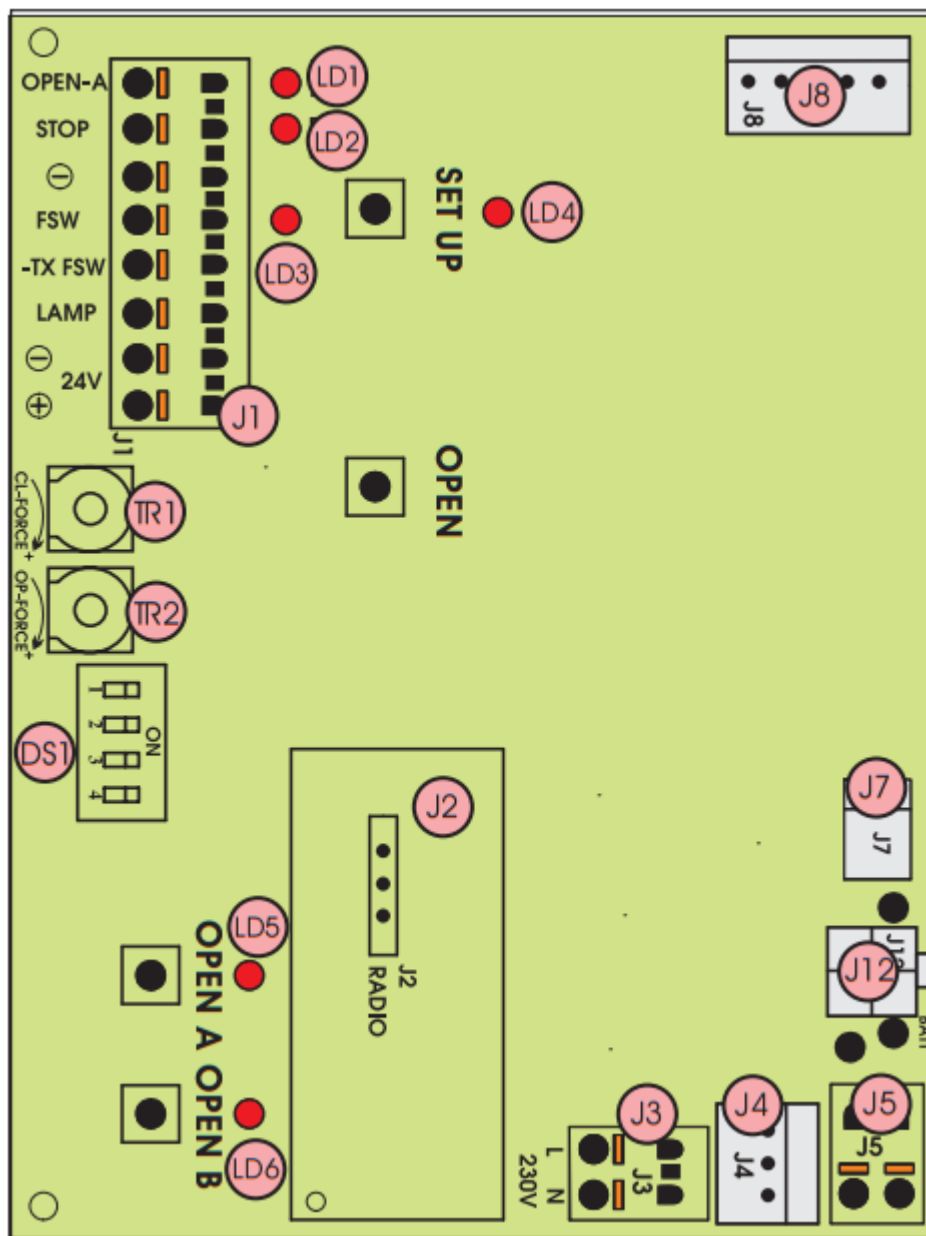
۱. درب فاقد اصطکاک باشد. برای روغن کاری درب از گریس استفاده نکنید بلکه از روانکارهای بر پایه سیلیکن باید استفاده شود.
۲. استاپ های مکانیکی درب را بردارید تا اپراتور به صورت اتوماتیک درب را متوقف کند
۳. حداقل ۳۵ میلی متر بین نقطه فوقانی درب و زیر سقف فاصله باشد



۴. سکشن فوقانی درب باید در هنگام بسته بودن درب در قسمت گایدهای راهنمای افقی قرار داشته باشد.



معرفی پورت های برد:

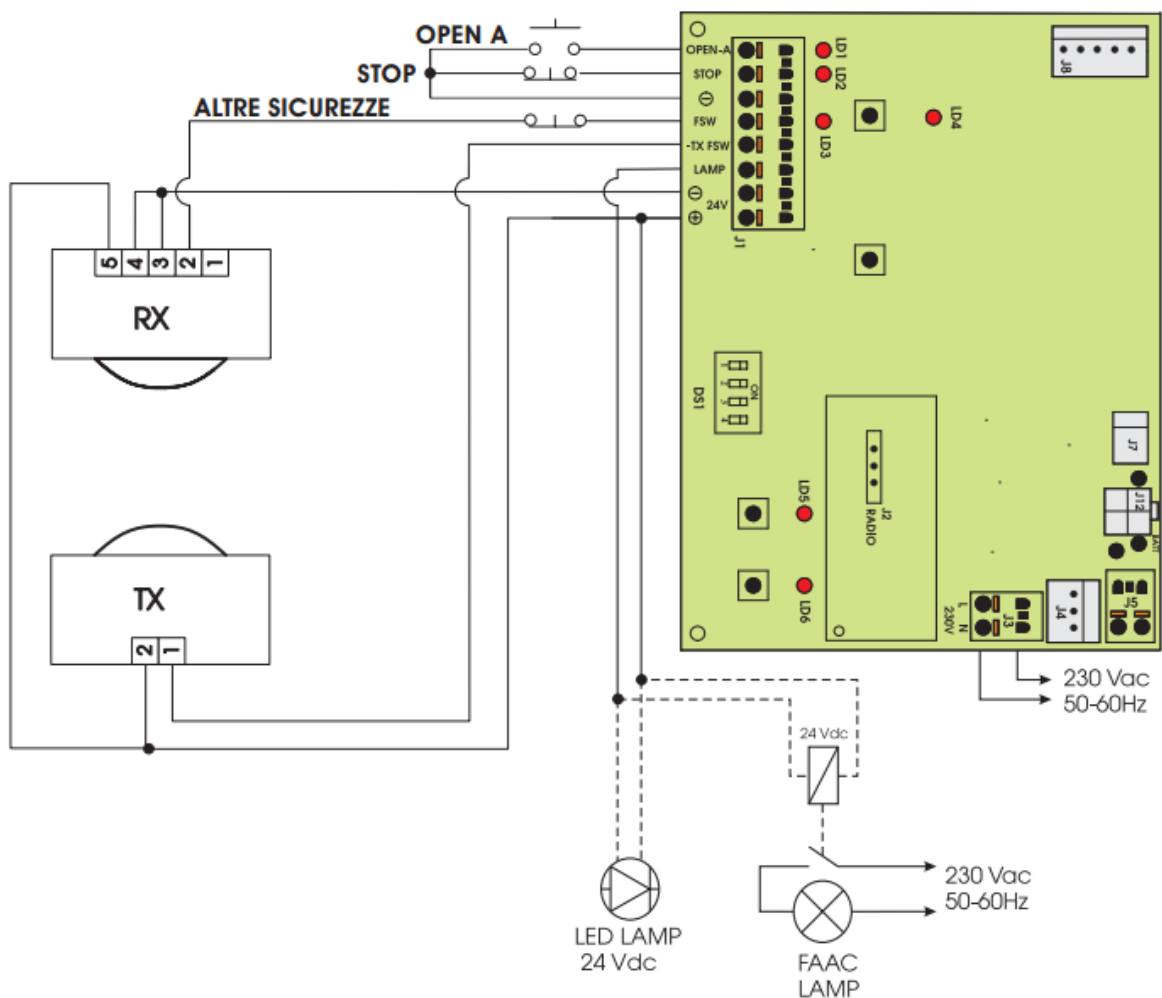


معرفی کانال های ارتباطی برد:

J1	کانکتورهای تجهیزات جانبی ۲۴ ولت
J2	کانکتور رسیور XF868 و XF 433
J3	کانکتور برق ۲۲۰ ولت ورودی
J4	کانکتور سیم پیچ اولیه ترانسفورماتور
J5	خروجی لامپ روی دستگاه (۲۲۰ ولت حداکثر ۴۰ وات)
J7	کانکتور سیم پیچ ثانویه ترانسفورماتور
J8	محل اتصال سیم های موتور
J12	محل اتصال باتری بک آپ
OPEN A	دکمه کد دادن ریموت کنترل
OPEN B	دکمه کد دادن ریموت کنترل
OPEN	دکمه مخصوص فرمان باز شدن درب

SETUP	دکمه راه اندازی دستگاه
DS1	دب سوییچ های برنامه ریزی
LD1	LED مربوط به سیگنال OPEN
LD2	LED مربوط به سیگنال STOP
LD3	LED مربوط به سیگنال چشمی لای دربی
LD4	LED مربوط به سیگنال راه اندازی اولیه
LD5	LED برای کد دادن ریموت ها مربوط به OPEN A
LD6	LED برای کد دادن ریموت ها مربوط به OPEN B
TR 1	تریمر مربوط به تنظیم مقدار نیرو در حالت بسته شدن درب
TR 2	تریمر مربوط به تنظیم مقدار نیرو در حالت باز شدن درب

سیم کشی برد به صورت زیر انجام می شود:



در صورت نداشتن چشمی باید FSW به - جامپر شود.

در صورت نداشتن stop باید stop به - جامپر شود.

با استفاده از پتانسیومترهای قرار داده شده روی برد می توان قدرت تاپراتور را در حالت باز شدن و بسته شدن تنظیم نمود.

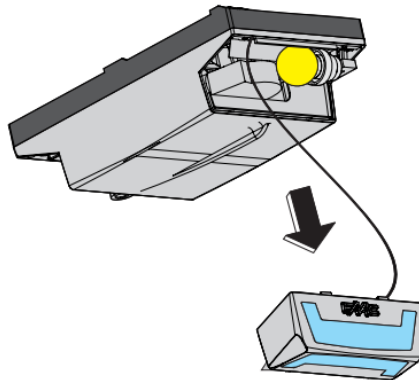
## تنظیمات دیپ سوویچ های روی برد:

شماره و عملکرد دیپ سوویچ	OFF	ON
1 تست چشمی قبل از هر حرکت درب	فعال	غیر فعال
2 حساسیت دستگاه در موقع برخورد با مانع	کم	زیاد
3 سرعت باز شدن و بسته شدن درب	یکسان	بسته شدن با سرعت کم
4 سرعت حرکت درب	زیاد	کم

## لامپ دستگاه:

لامپ دستگاه به محض دریافت فرمان باز شدن درب روشن شده و پس از خاموش شدن دستگاه برای مدت ۲ دقیقه روشن می ماند. زمان روشن ماندن لامپ قابل تغییر نمی باشد. خروجی لامپ ۲۲۰ ولت و حداکثر ۴۰ وات می باشد. زمانی که لامپ در حالت چشمک زدن عمل کند بدین معنی است که دستگاه خاموش شده و به علت وجود یک مشکل فنی قادر به حرکت دادن درب نیست. در این شرایط برای تعمیر دستگاه با تکنسین خبره تماس حاصل فرمایید.

به منظور تعویض لامپ ابتدا درپوش دستگاه را برداشته (مطابق شکل زیر) و لامپ را با احتیاط باز نمایید.



## راه اندازی اولیه دستگاه: (در حالت لاجیک E)

۱. درب در حالت باز قرار گرفته باشد
۲. دکمه SETUP روی دستگاه به مدت ۱ ثانیه فشار داده شود. با برداشتن دست، LED مربوط به setup چشمک می زند.
۳. یک فرمان با ریموت داده شود تا درب به صورت آرام به سمت پایین حرکت کند.
۴. فرمان دوم با ریموت داده شود تا درب به سمت بالا حرکت کند
۵. فرمان سوم داده شود تا محل آرام بند مشخص شود
۶. درب با سرعت آرام حرکت را ادامه می دهد. فرمان چهارم با ریموت داده شود تا محل استاپ در باز شدن مشخص شود. یا اینکه صبر کنیم تا درب کاملا باز شود
۷. فرمان پنجم با ریموت داده شود تا درب شروع به بسته شدن کند
۸. فرمان ششم با ریموت داده شود تا محل آرام بند در حالت بسته شو مشخص شود

۹. درب حرکت خود را ادامه می دهد تا هنگامی که به طور کامل بسته شود. می توان نقطه انتهای حرکت را با ریموت برای درب مشخص نمود و یا صبر نمود تا درب خودش کاملاً بسته شده و موتور موقعیت بسته بودن را تشخیص دهد.

#### راه اندازی اولیه دستگاه: (در حالت لاجیک A)

۱. درب در حالت باز قرار گرفته باشد
۲. دکمه SETUP روی دستگاه به مدت ۵ ثانیه فشار داده شود. با برداشتن دست، LED مربوط به setup چشمک می زند.
۳. یک فرمان با ریموت داده شود تا درب به صورت آرام به سمت پایین حرکت کند.
۴. فرمان دوم با ریموت داده شود تا درب به سمت بالا حرکت کند
۵. زمانی که درب به موقعیت توقف در حالت باز شو نزدیک شد، فرمان سوم داده شود تا محل آرام بند مشخص شود
۶. درب با سرعت آرام حرکت را ادامه می دهد. فرمان چهارم با ریموت داده شود تا محل استاپ در باز شدن مشخص شود. یا اینکه صبر کنیم تا درب کاملاً باز شود
۷. فاصله زمانی بین فرمان چهارم و پنجم که با ریموت داده می شود به عنوان تایم اتومات باز ماندن درب شناخته می شود. فرمان پنجم با ریموت داده شود تا درب شروع به بسته شدن کند
۸. فرمان ششم با ریموت داده شود تا محل آرام بند در حالت بسته شو مشخص شود
۹. درب حرکت خود را ادامه می دهد تا هنگامی که به طور کامل بسته شود. می توان نقطه انتهای حرکت را با ریموت برای درب مشخص نمود و یا صبر نمود تا درب خودش کاملاً بسته شده و موتور موقعیت بسته بودن را تشخیص دهد.

#### ست کردن ریموت بر روی رسیور:

برای این منظور ابتدا رسیور را در محل مربوطه متصل کنید

دکمه OPEN A را برای تمام باز شو دکمه OPEN B راب رای نیمه باز شو یک ثانیه فشار دهید، LED مربوطه به مدت ۵ ثانیه چشمک زن خواهد بود. در طول این پنج ثانیه فشردن هر یک از دکمه های ریموت موجب شناساندن آن به رسیور شده و با روشن ماندن چراغ روی رسیور به مدت یک ثانیه این موضوع نشان داده می شود.

#### پاک کردن ریموت ها:

برای این منظور دکمه مربوط به OPEN A و یا OPEN B را به مدت ۱۰ ثانیه فشرده قرار دهیم. تا ریموت های ست شده متناسب با هر یک پاک شود. در طول این مدت LED مربوطه روشن شده و سپس چشمکزن شده تا در نهایت بعد از ۱۰ ثانیه خاموش می شود.

#### تنظیم pre-flash:

۱. دکمه setup را فشرده نگه دارید

۲. سه ثانیه پس از زدن دکمه setup، همزمان که این دکمه فشرده نگهداشته شده است، دکمه OPEN را فشار دهید. اگر LED مربوط به Setup روشن شود یعنی pre-flash فعال است و اگر خاموش شود pre-flash غیرفعال است